



# KATALOG PRODUKTÓW

PŁYTY O PODWYŻSZONEJ  
REAKCJI NA OGIEŃ



ŚCIANY



DACHY



PODŁOGI



ANTRESOLE



ZABUDOWY

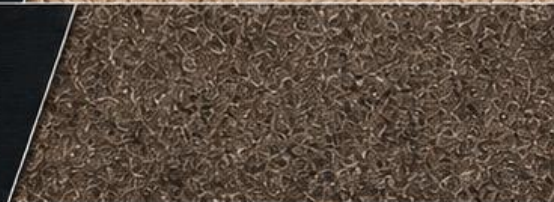


WYKOŃCZENIA  
TECHNICZNE

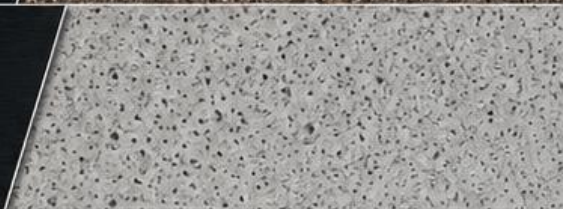
OSB  
FLAMMEX



HYDROFLAM

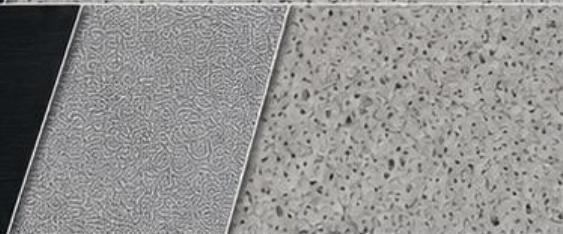


FLAMESHIELD U7  
SUPREME DELUXE



MEZZANINE U7  
ANTISLIP

MEZZANINE U7  
DELUXE



SKLEJKA HEXA  
SKLEJKA SIATKA



SKLEJKA SUROWA  
PŁYTA  
CEMENTOWO-WIÓROWA



ANTIVLAM  
PŁYTY  
DEKORACYJNE





# O KATALOGU

Katalog prezentuje materiały o podwyższonej reakcji na ogień do ścian, dachów, podłóg, antresol, zabudów oraz wykończeń technicznych.

## 1. GŁÓWNE GRUPY PRODUKTÓW



- ▶ OSB Flammex i Hydroflam



- ▶ Flameshield U7 oraz płyty Mezzanine U7



- ▶ Sklejki ogniochronne surowe i antypoślizgowe



- ▶ Antivlam, płyty cementowo-wiórowe i dekoracyjne

## 2. TYPOWE ZASTOSOWANIA



ŚCIANY



DACHY



PODŁOGI



ANTRESOLE



ZABUDOWY



WYKOŃCZENIA  
TECHNICZNE



OBIEKTY  
PRZEMYSŁOWE



OBIEKTY UŻYTECZNOŚCI  
PUBLICZNEJ

## 3. JAK KORZYSTAĆ Z KATALOGU

01



określ  
zastosowanie

02



sprawdź  
wymaganą klasę

03



dobierz  
format i grubość

04



poproś o  
DoP / DWU  
i wycenę



+48 784 761 880



+48 34 343 00 43



BIURO@NIEPALNY.PL



NIEPALNY.PL



UL. ROWECKIEGO-GROTA 3D  
42-224 CZĘSTOCHOWA



MAGAZYN CENTRALNY:  
UL. CHORZOWSKA 109  
41-300 ŚWIĘTOCHŁOWICE



PON-PT  
08:00-16:00



# OSB Flammex i Hydroflam

Płyty o podwyższonej odporności ogniowej i wilgotnościowej.  
Bezpieczeństwo, trwałość i wszechstronność zastosowań.



01

## OSB Flammex



OSB/3 z powłoką ogniochronną



Reakcja na ogień:  
B-s1,d0 po stronie powłoki /  
D-s2,d0 pozostała część płyty



Formaty:  
2500 × 1250 mm; 2500 × 675 mm  
(PW na zamówienie)



Grubości:  
12 / 15 / 18 / 22 mm;  
25 mm na zamówienie



Zastosowanie:  
ściany, dachy, zabudowy techniczne



ZESKANUJ QR  
OSB FLAMMEX



02

## Hydroflam P5



Płyta P5 do zadań specjalnych



Reakcja na ogień:  
B-s2,d0 (ściany i dachy) /  
Bfl-s1 (podłogi)



Formaty i grubości:  
12 × 2800 × 1196 mm;  
18 × 2400 × 1200 mm;  
22 × 2400 × 600 mm



Klasa użytkowa:  
P5, warunki wilgotne



Zastosowanie:  
ściany, dachy, podłogi



ZESKANUJ QR  
HYDROFLAM P5



Jak czytać  
klasy reakcji  
na ogień?

- B – bardzo ograniczony udział w pożarze
- s1 / s2 – poziom zadymienia

- d0 – brak ptonących kropli / cząstek
- fl – oznaczenie klasy dla podłóg

# FLAMESHIELD U7 SUPREME DELUXE TG ORAZ PŁYTY MEZZANINE U7



ANTRESOLE



MAGAZYNY I HALE



OBIEKTY  
PRZEMYSŁOWE



## FLAMESHIELD U7 SUPREME DELUXE TG



REAKCJA NA OGIEŃ:  
Bfl-s1 (górze) / B-s2,d0 (spód)



POWIERZCHNIA:  
Supreme Deluxe, R10 / AC4



GRUBOŚĆ:  
38 mm



FORMATY:  
2400 × 1000 mm; 2550 × 1000 mm



ZASTOSOWANIE:  
antresole, pomosty, podesty magazynowe



ZESKANUJ  
KARTA PRODUKTU

## MEZZANINE U7 ANTISLIP TG



REAKCJA NA OGIEŃ:  
Cfl-s1 (górze) /  
D-s2,d0 (spód)



POWIERZCHNIA:  
Antislip, R12 / AC4



GRUBOŚĆ:  
38 mm



FORMATY:  
2400 × 600 mm;  
2550 × 1000 mm



ZESKANUJ  
KARTA PRODUKTU



## MEZZANINE U7 DELUXE TG



REAKCJA NA OGIEŃ:  
Cfl-s1 (górze) /  
D-s2,d0 (spód)



POWIERZCHNIA:  
Deluxe, R10 / AC4



GRUBOŚĆ:  
38 mm



FORMATY:  
2400 × 600 mm;  
2550 × 1000 mm



ZESKANUJ  
KARTA PRODUKTU





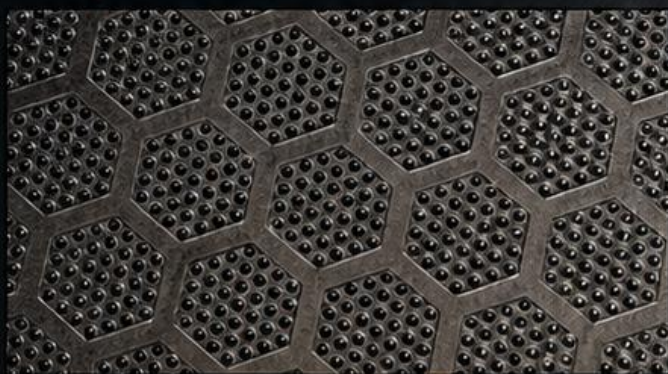
# Sklejka antypoślizgowa HEXA i SIATKA

Dwie powierzchnie, jeden cel – bezpieczeństwo i trwałość.  
Wybierz strukturę dopasowaną do charakteru projektu.



## HEXA

MOCNY CHARAKTER



### KLASA REAKCJI NA OGIEŃ

dobierana do wariantu,  
często Bfl-s1 dla układów podłogowych



### TYPOWE FORMATY

2500 × 1250 mm



### GRUBOŚCI

najczęściej 18 / 21 mm



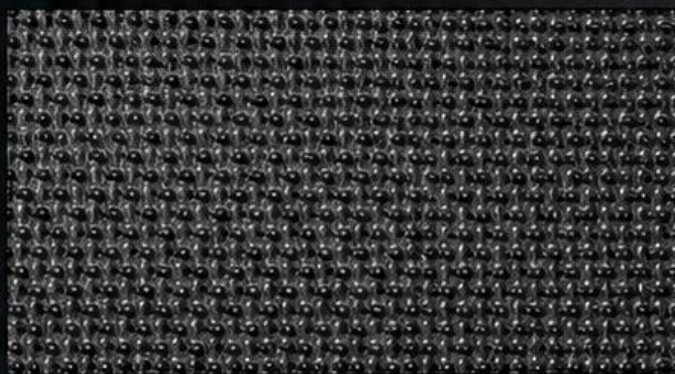
### ZASTOSOWANIE

podesty, podłogi techniczne, sceny,  
ciągi robocze i zabudowy specjalne



## SIATKA

STRUKTURA UŻYTKOWA



### KLASA REAKCJI NA OGIEŃ

dobierana do wariantu,  
często Bfl-s1 dla układów podłogowych



### TYPOWE FORMATY

2500 × 1250 mm



### GRUBOŚCI

najczęściej 18 / 21 mm



### ZASTOSOWANIE

podesty, podłogi techniczne, sceny,  
ciągi robocze i zabudowy specjalne



## KTÓRĄ POWIERZCHNIĘ WYBRAĆ?

**HEXA** daje mocny techniczny charakter  
i bardzo dobrą przyczepność.

**SIATKA** sprawdza się tam, gdzie potrzebna jest  
wyraźna struktura użytkowa i przemysłowy wygląd.



ZOBACZ CAŁĄ  
OFERTĘ SKLEJEK  
ANTYPOŚLIZGOWYCH  
NIEPALNY.PL/SKLEJKI



# SKLEJKA SUROWA I PŁYTY CEMENTOWO-WIÓRÓWE

## 01 SKLEJKA SUROWA



### REAKCJA NA OGIEŃ:

B-s1,d0 dla zastosowań ściennych /  
Bfl-s1 dla wybranych układów podłogowych



### TYPOWE FORMATY:

2500 × 1250 mm



### POWIERZCHNIA:

gładka, surowa



### ZASTOSOWANIE:

ściany, sufity, zabudowy, podłogi techniczne



ZESKANUJ QR  
PO WIĘCEJ  
INFORMACJI

## 02 PŁYTY CEMENTOWO-WIÓRÓWE



### REAKCJA NA OGIEŃ:

A2-s1,d0 lub B-s1,d0  
zależnie od wyrobu



### TYPOWE FORMATY:

3000 × 1250 mm



### GRUBOŚCI:

10 / 12 / 16 / 18 / 20 / 22 mm



### ZASTOSOWANIE:

ściany, zabudowy, sufity,  
podłogi techniczne



ZESKANUJ QR  
PO WIĘCEJ  
INFORMACJI



### RÓŻNICA W PRAKTYCE

Sklejka jest lżejsza i bardziej naturalna w obróbce.  
Płyta cementowo-wiórowa daje większą masę  
i stabilność w wymagających układach technicznych.



# ANTIVLAM



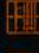

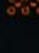
## I PŁYTY DEKORACYJNE OGNIOCHRONNE

BEZPIECZEŃSTWO, DESIGN I TRWAŁOŚĆ

01

### ANTIVLAM

OGNIOCHRONNA PŁYTA  
WIÓROWA DO SUCHYCH WNĘTRZ

-  reakcja na ogień: B-s1,d0
-  typ: płyta wiórowa P2 FR
-  format: 3050 × 1250 mm
-  grubości: 12 / 16 / 18 mm
-  zastosowanie: meble, ściany, okładziny, zabudowy ekspozycyjne


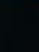



ZESKANUJ  
KARTA PRODUKTU  
ANTIVLAM



02

### PŁYTY DEKORACYJNE OGNIOCHRONNE

-  zastosowanie: ściany, sufity, drzwi, meble, recepcje, zabudowy architektoniczne
-  dekoracyjne okładziny w wariantach jednobarwnych i drewnopodobnych
-  klasa i dokumentacja zależne od konkretnego wyrobu



**MASZ PYTANIA?** JESTEŚMY DO DYSPOZYCJI

 UL. ROWECKIEGO-GROTA 3D  
42-224 CZĘSTOCHOWA

 +48 784 761 880  
+48 34 343 00 43

 BIURO@NIEPALNY.PL



ZESKANUJ  
SKONTAKTUJ SIĘ  
Z NAMI





# JAK CZYTAĆ KLASY REAKCJI NA OGIEŃ?

Klasy reakcji na ogień określają, jak materiał zachowuje się pod wpływem ognia. Im wyższa klasa i niższe wartości „s” oraz „d”, tym bezpieczniej.

## JAK CZYTAĆ OZNACZENIA?



**A1 / A2 / B / C / D** –  
główna klasa reakcji na ogień  
(im bliżej A, tym lepiej)



**s1 / s2** –  
poziom zadymienia  
(s1 = niższe)



**d0** –  
brak płonących  
kropli / cząstek



**fl** –  
oznaczenie klasy  
stosowanej dla podłóg

## SZYBKA ŚCIEŻKA DOBORU

- 01  **Określ zastosowanie**  
ściany, dachy, podłogi,  
antresole, podesty itp.
- 02  **Sprawdź wymaganą klasę**  
zgodnie z projektem,  
normami i przepisami
- 03  **Dobierz format i grubość**  
dopasuj produkt do obciążeń  
i warunków eksploatacji
- 04  **Poproś o DoP / DWU i wycenę**  
zapewniamy dokumentację  
oraz wsparcie techniczne

## ŚCIANY, DACHY, ZABUDOWY

MATERIAŁ	KLASA REAKCJI NA OGIEŃ
▶ OSB Flammex	B-s1,d0 po stronie powłoki D-s2,d0 rdzeń
▶ Hydroflam	B-s2,d0
▶ Antivlam	B-s1,d0
▶ płyty cementowo-wiórowe	A2-s1,d0 lub B-s1,d0 zależnie od wyrobu
▶ sklejka ścienna	B-s1,d0

## PODŁOGI, ANTRESOLE, PODESTY

MATERIAŁ	KLASA REAKCJI NA OGIEŃ
▶ Hydroflam	Bfl-s1
▶ Flameshield U7 Supreme Deluxe	Bfl-s1 (górze) / B-s1,d0 (spód)
▶ Mezzanine U7 Antislip TG	Cfl-s1 (górze) / D-s1,d0 (spód)
▶ Mezzanine U7 Deluxe TG	Cfl-s1 (górze) / D-s1,d0 (spód)
▶ sklejka podłogowa / antypoślizgowa	najczęściej Bfl-s1



QR: przewodnik klas  
reakcji na ogień



ZESKANUJ



QR: kontakt  
i szybka wycena



ZESKANUJ

+48 784 761 880

+48 34 343 00 43

biuro@niepalny.pl

www.niepalny.pl

ul. Roweckiego-Grota 3D  
42-224 Częstochowa



Magazyn centralny:  
ul. Chorzowska 109  
41-300 Świętochłowice



Pon-Pt  
08:00-16:00

# DOSTAWA W CAŁEJ POLSCE


Szybka wycena. Doradztwo. Sprawna logistyka.




## INFOLINIA

Doradztwo i obsługa zamówień

**+48 784 761 880**

 8:00–21:00

 7 dni w tygodniu



WIĘKSZOŚĆ TOWARU  
DOSTARCZAMY ZWYKLE  
**w 48–72 H\***

\*Pytaj o szczegóły. Termin zależy od dostępności, ilości, miejsca dostawy i warunków rozładunku.



DOSTAWA NA TERENIE  
CAŁEJ POLSKI

Obsługujemy budowy, magazyny i zakłady na terenie całego kraju. Organizujemy także transport do wybranych krajów **UE**.



MINIMALNE ZAMÓWIENIE

Dla większości wyrobów minimalne zamówienie wynosi **10 szt.\***

\*Pytaj o szczegóły.



SZYBKA WYCENA

Po otrzymaniu pełnych danych przygotowujemy ofertę transportu zwykle tego samego dnia roboczego. Dla większych zamówień możliwa indywidualna wycena nawet w **24 h**.



INDYWIDUALNA OBSŁUGA

Prześlij produkt, format lub grubość, ilość, lokalizację dostawy i warunki rozładunku – przygotowujemy warianty oraz termin.



DORADZTWO TECHNICZNE

Pomagamy dobrać właściwy materiał, klasę reakcji na ogień, format, grubość i sposób zastosowania.

## JAK ZAMÓWIĆ?

**01** 

WYŚLIJ  
ZAPYTANIE

**02** 

POTWIERDZAMY  
TERMIN

**03** 

PRZYGOTOWUJEMY  
WYSYŁKĘ

**04**  DOSTAWA  
LUB ODBIÓR



**KOLORYT CZĘSTOCHOWA — PARTNER PROJEKTÓW, INWESTYCJI I LOKALNYCH INICJATYW**



Działamy profesjonalnie, terminowo i z realnym wsparciem handlowo-technicznym.

